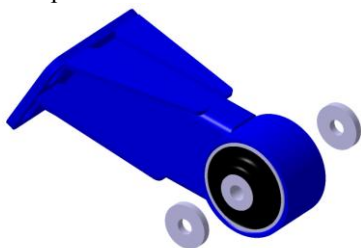




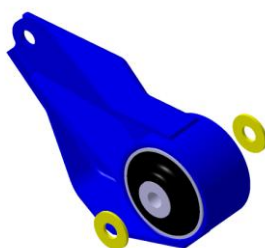
## **AP0010\_AP08-1001002 КОМПЛЕКТ ОПОР СИЛОВОГО АГРЕГАТА для переднеприводных автомобилей ВАЗ SAMARA, SAMARA 2 всех модификаций.**

**Назначение:** динамическая оптимизация подвески силового агрегата (уравновешивание в процессе движения автомобиля), особенно при наложении режимов максимальных колебаний двигателя и интенсивного движения автомобиля. Сокращение амплитуды колебаний силового агрегата, что положительно сказывается на четкости переключения передач, исключение влияния перемещений двигателя на управляемость.

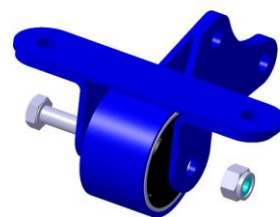
**Применяемость:** автомобили ВАЗ семейств SAMARA и SAMARA 2 и их модификации. Рекомендуется для установки на спортивные автомобили.



Устанавливается спереди на серийный кронштейн кузова. Между кронштейном и опорой с двух сторон устанавливаются шайбы толщиной 5мм из комплекта.



Устанавливается слева на серийный кронштейн кузова. Между кронштейном и опорой с двух сторон устанавливаются шайбы толщиной 2мм из комплекта.



Устанавливается сзади на серийные точки кузова и картер КПП.